



Профессиональное звуковое оборудование



AFDC-122 Сетевой аудиоконвертер

Руководство пользователя

Инструкция по безопасности



Осторожно!

Риск поражения электрическим током



Внимание!

Соблюдайте правила и условия эксплуатации

Внимание!



Знак предупреждающий о наличии в изделии неизолированного опасного напряжения, достаточного для возникновения риска поражения электрическим током.



Знак предупреждающий о важности соблюдения правил и условий эксплуатации, описанных в прилагаемом к изделию руководстве пользователя.

Перед использованием

Установка и обслуживание в работе изделия не вызовут у вас затруднений. Для ознакомления со всеми функциональными возможностями, а также для правильной установки и подключения устройства внимательно прочитайте настоящее руководство пользователя.

Аккуратно распакуйте изделие, не выбрасывайте коробку и другие упаковочные материалы. Они могут понадобиться, если вам потребуется транспортировать устройство или обратиться в службу сервиса.

Использование устройства в условиях высокого уровня температуры, запыленности, влажности или вибрации может привести к изменению его характеристик или снижению срока эксплуатации.

Внимание!

1. Обязательно прочитайте настоящее руководство пользователя.
2. Сохраните руководство пользователя.
3. Соблюдайте требования безопасности.
4. Выполняйте все инструкции настоящего руководства пользователя.
5. Не устанавливайте изделие около воды.
6. Протирайте изделие только сухой тряпкой или салфеткой.
7. Не закрывайте вентиляционные отверстия устройства.
8. Не устанавливайте изделие возле источников тепла.
9. Обязательно заземляйте корпус изделия, если иное не оговорено производителем.
10. Оберегайте от механического повреждения силовой кабель, а также разъемы и розетки для подключения устройства к сети питания.
11. Используйте совместно с изделием только рекомендованные производителем аксессуары и приспособления.
12. Отключайте изделие от сети питания, если оно не используется в течение длительного периода.
13. Для технического обслуживания и ремонта обращайтесь только в сервисные центры представителей производителя. Сервисное обслуживание требуется в случаях неисправности, механического повреждения изделия или силового кабеля, попадания внутрь жидкости или посторонних металлических предметов.
14. Устройство не предназначено для бытового использования

Содержание

Инструкция по безопасности.....	2	Технические характеристики.....	8
Введение	4	Сервисная информация.....	9
Конфигурация сетевой аудио- маршрутизации.....	5		
Аналоговые вход/выход.....	7		

Комплектация AFDC-122

- Сетевой аудиоконвертер (1 шт.)
- Блок питания переменного тока (1 шт.)
- Руководство пользователя (1 шт.)
- Упаковка (1шт.)

*** Блок питания может комплектоваться переходником на российский стандарт розеток.**

Технические характеристики устройства приводятся в данном руководстве пользователя в справочных целях. Необходимые изменения вносятся без предупреждений, технические данные и внешний вид устройства могут отличаться от приведенных в данном руководстве пользователя.

Введение

Сетевой аудиоконвертер AFDC-122 предназначен для использования в распределенных системах коммерческого и профессионального озвучивания, использующих IP-сети для передачи аудиосигнала на большие расстояния. Каждый блок AFDC-122 способен одновременно передавать и принимать 2 аудиоканала.

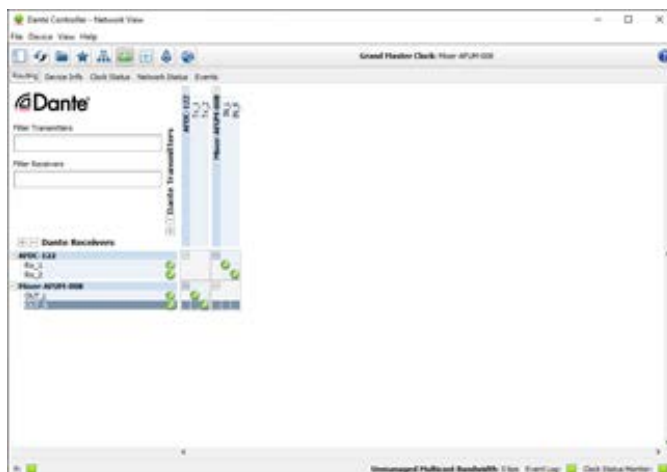
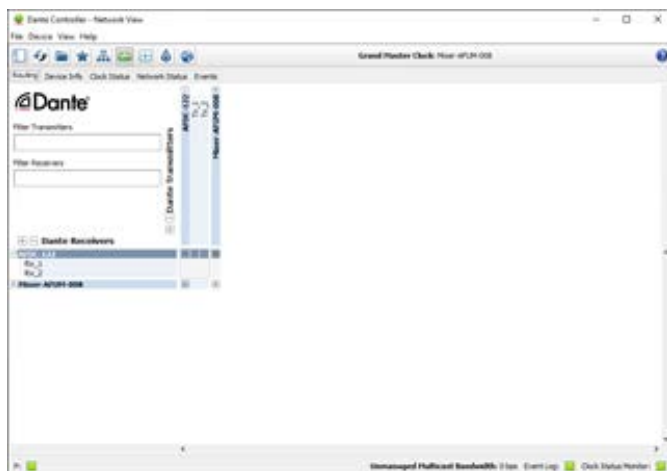
Аудиоконвертер использует протокол Dante, благодаря которой достигается передача аудиосигнала без потери качества, с минимальной задержкой и высокоточной синхронизацией принимающих устройств. Управление аудиопотоками между оборудованием Dante осуществляется в режиме реального времени с помощью специализированного программного обеспечения: Dante Controller компании Audinate.

Конфигурация сетевой аудиомаршрутизации

Установите программное обеспечение Dante Controller для настройки сетевого аудиоконвертера. Программное обеспечение можно бесплатно скачать на сайте www.audinate.com

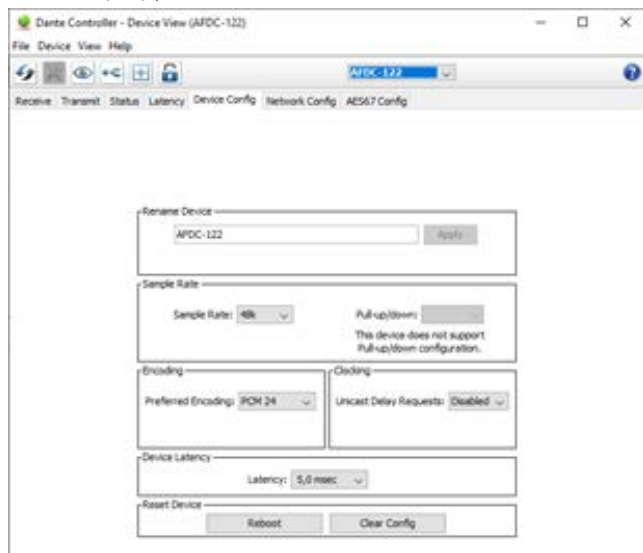
Подключите источники сигнала, соблюдая полярность, к идущим в комплект разъёмам Euroblock. Подключите к устройству сетевую кабель. Подключите питание.

Откройте Dante Controller для настройки маршрутизации как показано на рисунке ниже.



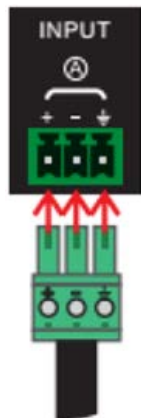
Конфигурация сетевой аудиомаршрутизации

Дважды нажмите на имя устройства, чтобы открыть меню конфигурации устройства. По умолчанию устройства, работающие по протоколу Dante, не требуют дополнительной настройки сетевых параметров, кроме назначения маршрутизации.

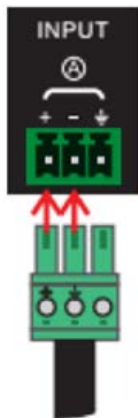


Аналоговые вход/выход

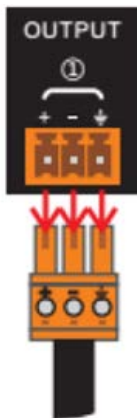
Вход и выход балансные. Подключение согласно схеме на рисунке ниже:



балансный вход



небалансный вход



балансный выход



небалансный выход

Технические характеристики

Модель	AFDC-122
Количество каналов	2 входа/2 выхода балансные Euroblock
Диапазон частот	20 Гц - 20 кГц
Частота дискретизации	41; 48; 96 кГц
Сетевое подключение	Ethernet 10/100 (RJ-45)
Напряжение питания	12 В
Потребляемая мощность	5 Вт
Диапазон рабочих температур	-10°C +40°C
Размеры устройства	95x110x30 мм

Производитель

DATCOM PROJECTS L.P.

64a Cumberland Street, Edinburgh, Scotland, EH3 6RE,
Соединенное Королевство Великобритании и Северной Ирландии
Домашняя страница: www.arstel.com

Гарантия и сервисное обслуживание

- Гарантия действительна в течение 12 месяцев с момента продажи устройства.
- При выходе изделия из строя за период гарантийного срока владелец имеет право на бесплатный ремонт или, при невозможности ремонта, на его бесплатную замену.
- Замена вышедшего из строя изделия производится только при сохранности товарного вида, наличии оригинальной упаковки и полной комплектности.
- Гарантийные обязательства не распространяются на изделия, вышедшие из строя по вине потребителя или имеющие следы задымления, механические повреждения или повреждения входных цепей, подвергшиеся воздействию химических веществ, самостоятельному ремонту и неправильной эксплуатации.

Для сервисного обслуживания обращайтесь только в сервисные центры представителей производителя. Сервисное обслуживание требуется в случаях неисправности, механического повреждения изделия или силового кабеля, попадания внутрь жидкости или посторонних металлических предметов.

Наименование изделий: Сетевой аудиоконвертер AFDC-122

Серийный номер: _____

Импортер: ООО «АРСТЕЛ», 196006, Россия, Санкт-Петербург,
ул. Заставская, дом 33, литер ТА, корпус 24, офис 406
веб-страница: <http://www.arstel.com>
e-mail: sales@arsstel.com

Дата продажи: _____

Условия хранения – 2 (ГОСТ 15150-69, раздел 10, таблица 13)
Дата производства (год, месяц): информация указана на упаковке
(этикетке)

Транспортирование, реализация и утилизация.

Транспортировка оборудования в заводской таре возможна любым видом крытых транспортных средств. Условия транспортирования должны соответствовать условиям хранения 5 раздела 10 ГОСТ 15150-69. Реализация продукции осуществляется непосредственно через официального дистрибьютера (импортера). Является устройством, содержащим радиоэлектронные компоненты, и подлежит сдачи в специальный пункт утилизации, действующий в вашем регионе.



Datcom Electronics Ltd
United Kingdom



Сделано в Китае