

Руководство пользователя

**ПРЕДВАРИТЕЛЬНЫЙ
усилитель**

PP-9113



interM

Возможности

• УДОБСТВО ИСПОЛЬЗОВАНИЯ

13 входов предусмотрены для удобства в использовании.

• РАБОТА ПО ПРИОРИТЕТУ

MIC 1, 2, 4-х тональный сигнал и микшер имеют приоритет над другими сигналами. Вам не нужно уменьшать уровни других сигналов при необходимости сделать объявление через MIC 1, 2 или включить 4-х тональный сигнал привлечения внимания или внешний микшер.

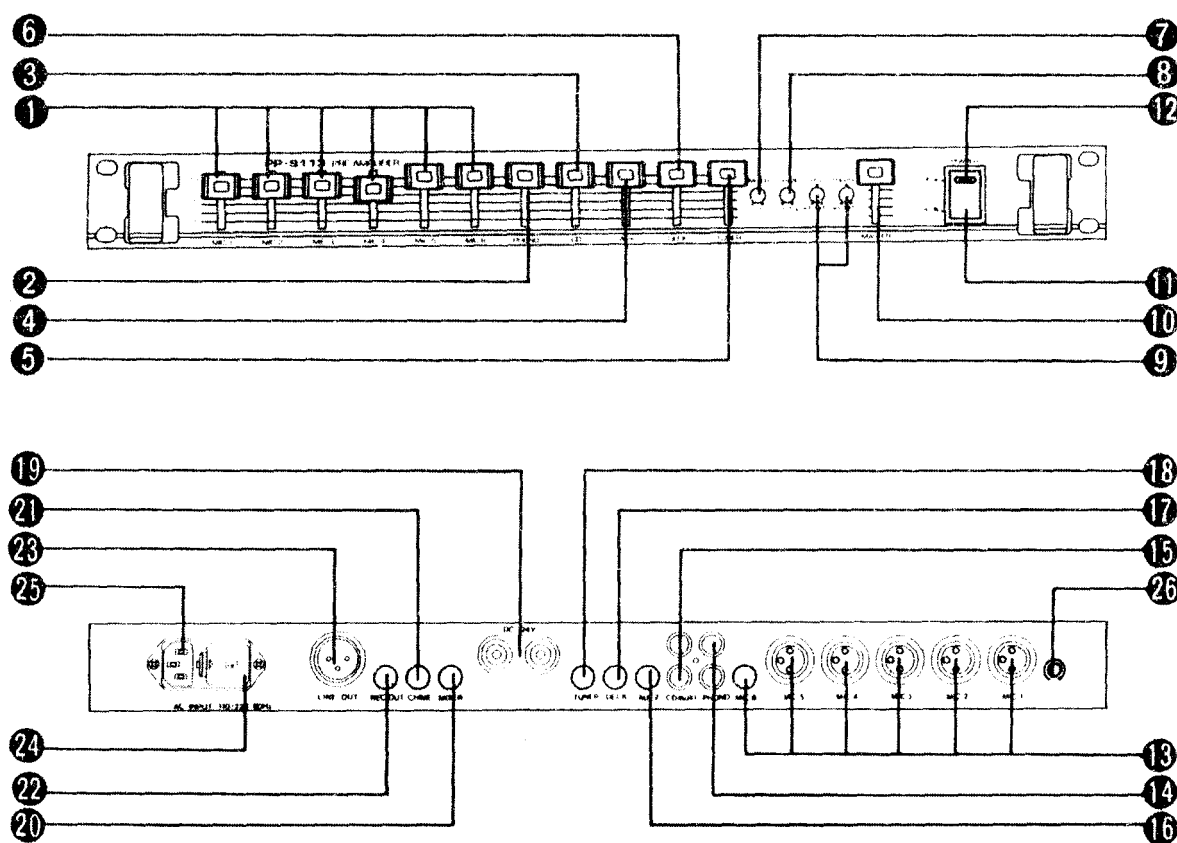
• ИСПОЛЬЗОВАНИЕ АВАРИЙНОГО АККУМУЛЯТОРА

Вы можете включить предусилитель, используя аварийный аккумулятор, при аварийном пропадании питания.

• ИНДИКАЦИЯ ВХОДНОГО СИГНАЛА

Светодиоды, встроенные в регуляторы уровня, показывают источник входного сигнала.

Передняя панель



1. РЕГУЛЯТОРЫ ГРОМКОСТИ МИКРОФОНОВ MIC 1-6

Вы можете настроить громкости звучания микрофонов 1-6.

2. РЕГУЛЯТОР ГРОМКОСТИ ПРОИГРЫВАТЕЛЯ PHONO

Вы можете настроить громкость звучания подключенного проигрывателя.

3. РЕГУЛЯТОР ГРОМКОСТИ ПРОИГРЫВАТЕЛЯ КОМПАКТ-ДИСКОВ CD

Вы можете настроить громкость звучания подключенного проигрывателя компакт-дисков.

4. РЕГУЛЯТОР ГРОМКОСТИ ДОПОЛНИТЕЛЬНОГО ВХОДА AUX

Регуляторы громкости для дополнительного входа AUX.

5. РЕГУЛЯТОР ГРОМКОСТИ ТЮНЕРА TUNER

Вы можете настроить громкость звучания подключенного тюнера.

6. РЕГУЛЯТОР ГРОМКОСТИ МАГНИТОФОНА DECK

Вы можете настроить громкость звучания подключенного магнитофона.

7. РЕГУЛЯТОР ГРОМКОСТИ МИКШЕРА MIXER

Вы можете настроить громкость звучания подключенного микшера.

8. РЕГУЛЯТОР ГРОМКОСТИ 4-Х ТОНАЛЬНОГО СИГНАЛА CHIME

Вы можете настроить громкость звучания подключенного блока тональных сигналов.

9. РЕГУЛЯТОРЫ ТЕМБРА BASS, TREBLE

Вы можете настроить тембр звучания предусилителя.

10. ОСНОВНОЙ РЕГУЛЯТОР ГРОМКОСТИ MASTER

Этот регулятор используется для настройки громкости конечного звука.

11. КНОПКА POWER (СЕТЬ)

Нажатие этой кнопки в положение ON включает данное устройство, загорается светодиод 12. При включении убедитесь, что подключенный усилитель мощности находится в выключенном состоянии.

12. СВЕТОДИОД POWER (СЕТЬ)

Светодиод показывает включения питания.

Задняя панель

13. МИКРОФОННЫЙ ВХОД MIC 1-6

Разъемы (симм.) для подключения микрофонов 1 - 6.

14. ВХОД PHONO

Разъем для подключения проигрывателя.

15. ВХОД CD

Разъем для подключения проигрывателя компакт-дисков.

16. ВХОД AUX

Разъем для подключения дополнительного оборудования.

17. ВХОД TUNER

Разъем для подключения тюнера.

18. ВХОД DECK

Разъем для подключения магнитофона.

19. КЛЕММЫ DC INPUT 24 V

Клеммы для подвода питания (красный +, черный -).

20. ВХОД MIXER

Разъем для подключения микшера.

21. ВХОД CHIME

Разъем для подключения блока тональных сигналов. Сигнал на этом входе имеет приоритет над сигналами с других входов (кроме MIC 1, 2, MIXER) и временно приглушает их.

22. ВЫХОД REC OUT

Гнездо для подключения магнитофона на запись.

23. ЛИНЕЙНЫЙ ВЫХОД ПРЕДУСИЛИТЕЛЯ LINE OUT

Гнездо для подключения внешнего усилителя мощности или сигнального процессора.

24. КРЫШКА ПРЕДОХРАНИТЕЛЯ

В этом держателе установлен предохранитель переменного тока. При перегорании последнего, замените предохранителем того же типа. При продолжительном выгорании обратитесь в службу ремонта.

25. ВХОД ПИТАНИЯ

Гнездо для подключения шнура сети переменного тока.

26. РЕГУЛЯТОР УРОВНЯ

Этот регулятор используется для настройки уровня приглушения сигнала на входах с меньшим приоритетом.

Технические характеристики**• ЭЛЕКТРИЧЕСКИЕ**

Частотный диапазон.....	80 Гц-18 кГц
Общие нелинейные искажения.....	не более 0,1%
Регулировка тембра.....	НЧ: ±12 дБ на 100 Гц
ВЧ: ±12 дБ на 10 кГц	Отношение сигнал/шум.....не хуже 65 дБ
Чувствительность/Сопротивление	
MIC1 -6.....	1 мВ/600 Ом (симм.)
RHONO.....	4,5 мВ/47 кОм (несимм.)
CD.....	500 мВ/47 кОм (несимм.)
DECK.....	200 мВ/47кОм (несимм.)
TUNER.....	200 мВ/47 кОм (несимм.)
AUX.....	200 мВ/47кОм (несимм.)
CHIME.....	700 мВ/10 кОм (несимм.)
MIXER.....	700 мВ/600 Ом (симм.)
Выход/Сопротивление	
Линейный выход.....	1,2 В/600 Ом (симм.)
Выход REC.....	500 мВ/1 кОм (несимм.)

• ОБЩИЕ

Питание.....	100 В/120 В/220 В/240 В, 50/60 Гц, +24 В
Размеры.....	482x44x280 мм
Масса.....	5,5 кг

Адрес изготовителя: 226-9 DUGJUNG – LI, HOE CHUN – EUB,
 YANGJU – KUN, KYUNGKI – DO, KOREA
 тел: 82-351-860-7041~5,
 факс: 82-351-858-1907

Сертификация: Изделие отвечает единым нормам и требованиям ЕЭС, соответствует требованиям нормативных документов: ГОСТ 16122-79, ГОСТ 23850-81, ГОСТ-26342-84, ГОСТ-12.2.006-87 (п. 4.3), НПБ 57-97, ГОСТ 12997-84